

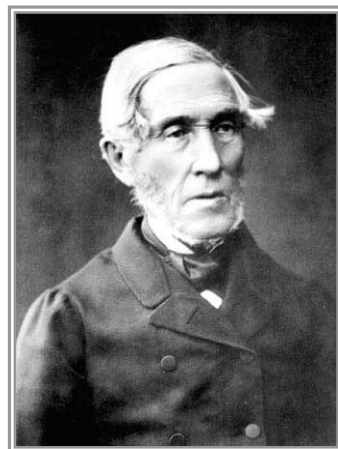
OHJELMA

10.15 Symposionin avaaminen.

10.20 Avauspuheenvuoro: yliopiston rehtori Esko Riepula

10.30 Toivo Salonen – Snellman ja yliopistolaitos

11.15 Voitto Kuosmanen – Snellmanin kasvatuskäsitys



J. V. Snellman, 1870-luvulla

12.00 – Lounastauko –

12.45 Jouni Alavuotunki: Snellmanin yhteiskunnallisen ajattelun perusteita

13.30 – Kahvitauko –

13.55 Kari Väyrynen: Hegelin ja Snellmanin suhde

14.40 Seppo Sotasaari: Snellman ja valtio

15.25 Symposionin päättäminen.

Jälkisymposion yliopiston saunatiloissa klo 17.30 alkaen.

INGERSSIT

Toivo Salonen: ”Mikä oli Snellmanin käsitys yliopistolaitoksesta ja sen merkityksestä? Entä mitä Snellmanin ajatukset voivat antaa nykyiselle keskustelulle yliopistolaitoksesta ja sen kehittämisestä?”

Voitto Kuosmanen: ”Snellman ja kasvatustieteet. Minkälainen on Snellmanin käsitys kasvatuksesta, opetuksesta ja oppimisesta?”

Jouni Alavuotunki: ”J.V.Snellmanin yhteiskuntafilosofinen pääteos *Läran om staten* ilmestyi Tukholmassa 1842, Keski-Eurooppaan saakka ulottuneen ”suuren ulkomaanmatkan” päätteeksi. Tässä teoksessa tulevat kiteytyneessä muodossa esille Snellmanin yhteiskuntakäsityksen perusajatukset. Monia näistä ajatuksista voidaan tavoittaa hänen aikaisemmin 1839-1842 esittämissään, Tukholmassa ilmentyneissä *Freja*-lehdessä julkaisemissaan artikkeleissa.

Perustellusti voidaan väittää, että osallistuminen aktiivisena sanomalehtikirjoittajana Ruotsin yhteiskunnalliseen keskusteluun antoi tärkeitä lisäjätköjä Snellmanin yhteiskuntakäsitykseen. Taustalla näkyvät myös Hegelin ja ranskalaisten valistusfilosofien sekä erityisesti hänen opettajansa filosofian professori J.J. Tengströmin ajatukset yhteiskuntaelämästä.”

Kari Väyrynen: ”Snellman pyrkii jo 1830-luvulla ottamaan etäisyyttä Hegeliin, mutta osin paradoksaalisin tuloksin. Ratkaiseva vaihe kritiikissä on 1840-luku, jolloin Snellman päätyy hegeliläisen vasemmiston tapaan korostamaan toiminnan merkitystä. Hän nostaa Hegeliä voimakkaammin esiin myös yksilön moraalisen vastuun. Professorikauden kirjoituksissa 1860-luvun taitteessa nousee esiin mm. psykologian luennoissa uudemman empiirisen tutkimuksen rooli sekä yhteiskuntafilosofiassa perheinstituutio kansallisen tavan välittäjänä.”

Seppo Sotasaari: ”Minkälaisena oli Snellmanin yhteiskunnallinen toiminta ja miten se suhteutuu Snellmanin omaan valtiofilosofiaan? Minkälaisena hahmona Snellman näyttäytyy tänä päivänä ja miksi kuva hänestä on sellainen kuin se on?”